

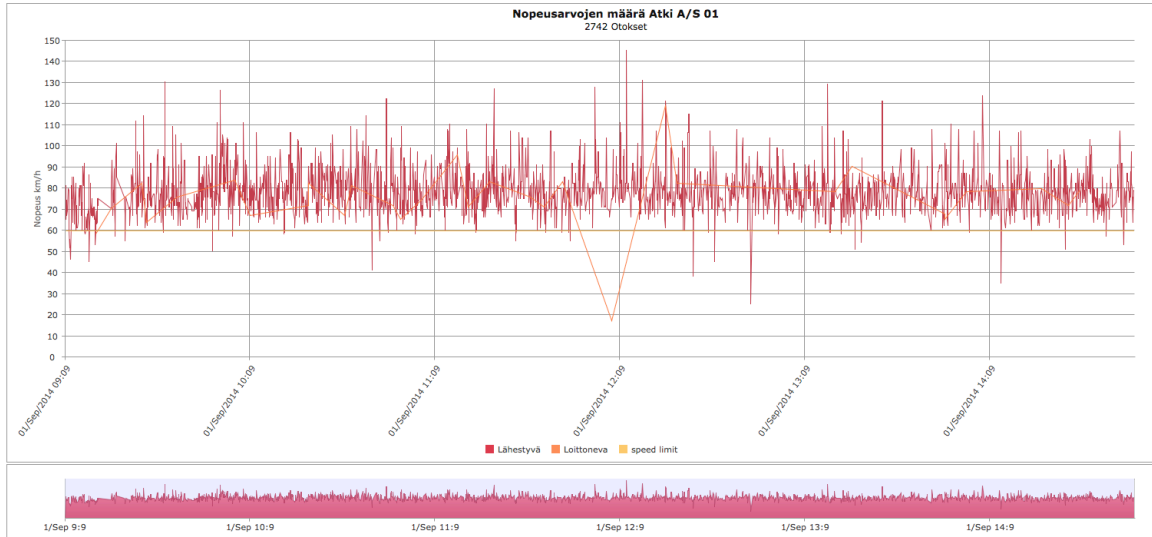
VIATRONICS

English Flemish-Dutch Français Italiano Suomi

Atki A/S 01

- Nopeusarvot
- Ajoneuvomäärä
- Keski- ja maksiminopeudet
- Nopeusjakauma %
- Toistuvuusarvio
- Histogrammi
- Vienti Excelliin
- Asetukset
- Kieliasetukset

Tämä raportti näyttää nopeudet aikajanalla



Nopeusrajoitus

Aloitusaika

Uloskirjautuminen viatronics

(c)InfoSpeed 1997-2014

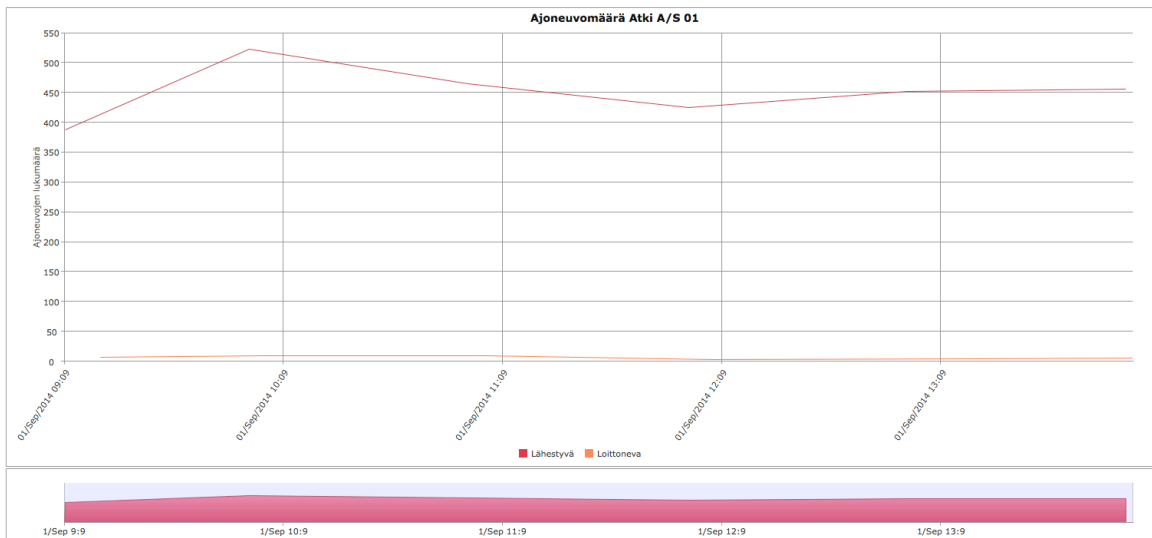
VIATRONICS

English Flemish-Dutch Français Italiano Suomi

Atki A/S 01

- Nopeusarvot
- Ajoneuvomäärä
- Keski- ja maksiminopeudet
- Nopeusjakauma %
- Toistuvuusarvio
- Histogrammi
- Vienti Excelliin
- Asetukset
- Kieliasetukset

Tämä raportti näyttää ajoneuvomäärät aikajanalla



Aikaväli

Aloitusaika

Uloskirjautuminen viatronics

(c)InfoSpeed 1997-2014

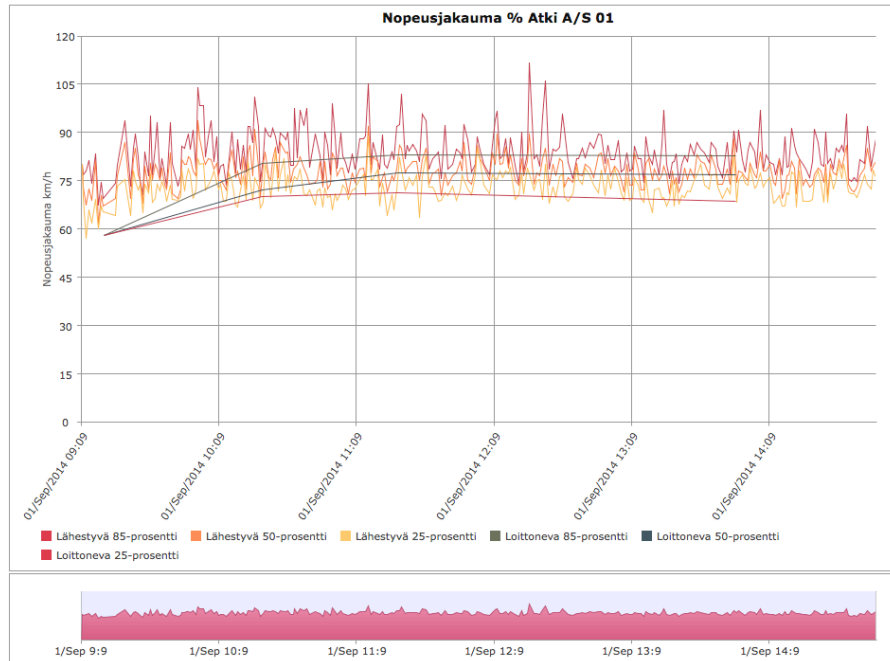
VIATRONICS

English Flemish-Dutch Français Italiano Suomi

Atki A/S 01

- Nopeusarvot
- Ajoneuvomäärä
- Keski- ja maksiminopeudet
- Nopeusjakauma %
- Toistuvuusarvio
- Histogrammi
- Vienti Excelliin
- Asetukset
- Kieliasetukset

Prosenttiraportit näyttävät mittausarvojen sijoittumisen painotuksen, eli kyseiseen prosenttiluokkaan sijoittuvat mittausarvot tai arvojakauman. Esimerkiksi 85-prosenttiraportti näyttää nopeusluokan, joihin 85% mittauksista sijoittuu.



Aikaväli

Aloitusaika

Uloskirjautuminen viatronics

(c)InfoSpeed 1997-2014

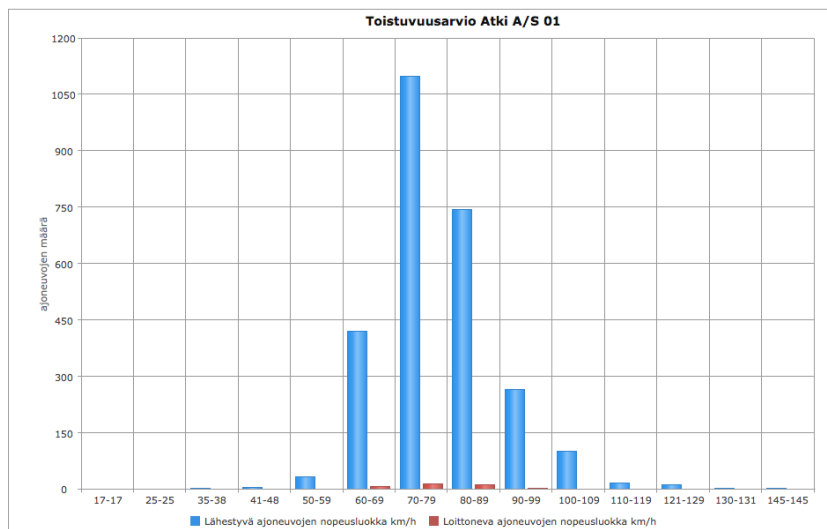
VIATRONICS

English Flemish-Dutch Français Italiano Suomi

Atki A/S 01

- Nopeusarvot
- Ajoneuvomäärä
- Keski- ja maksiminopeudet
- Nopeusjakauma %
- Toistuvuusarvio
- Histogrammi
- Vienti Excelliin
- Asetukset
- Kieliasetukset

näyttää kyseiseen nopeusluokkaan sijoittuvien ajoneuvojen määrän



nopeusväli

Aloitusaika

Uloskirjautuminen viatronics

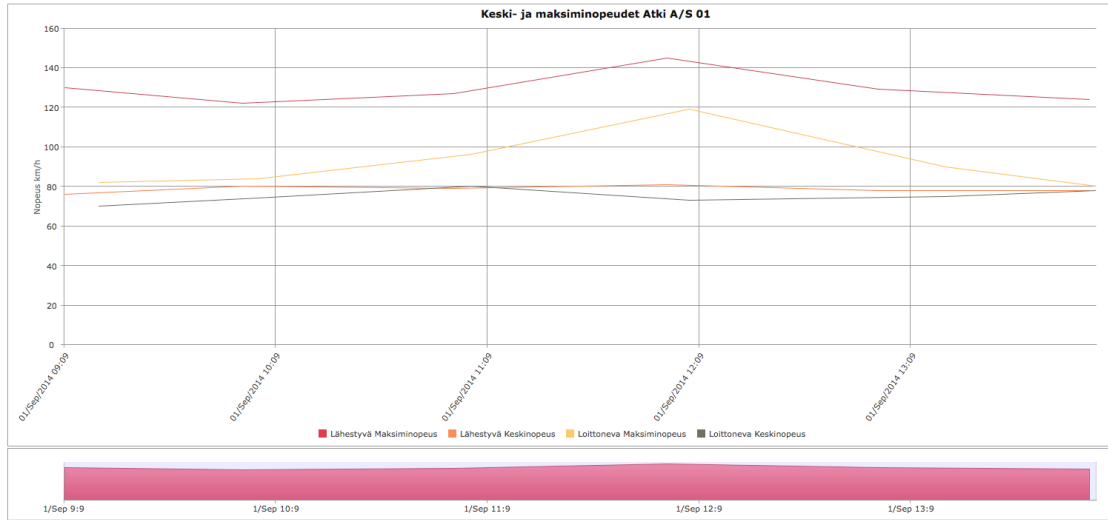
(c)InfoSpeed 1997-2014

VIATRONICS

English Flemish-Dutch Français Italiano Suomi

Atki A/S 01

- Nopeusarvot
 - Ajoneuvomäärä
 - Keski- ja maksiminopeudet
 - Nopeusjakauma %
 - Toistuvuusarvio
 - Histogrammi
 - Vienti Exceeliin
 - Asetukset
 - Kieliasetukset
- Tämä raportti näyttää keski- ja maksiminopeudet aikajanaalla



Aikaväli 60

Aloitusaika 01/09/2014 - 01/09/2014 Mene Print

Uloskirjautuminen viatronics

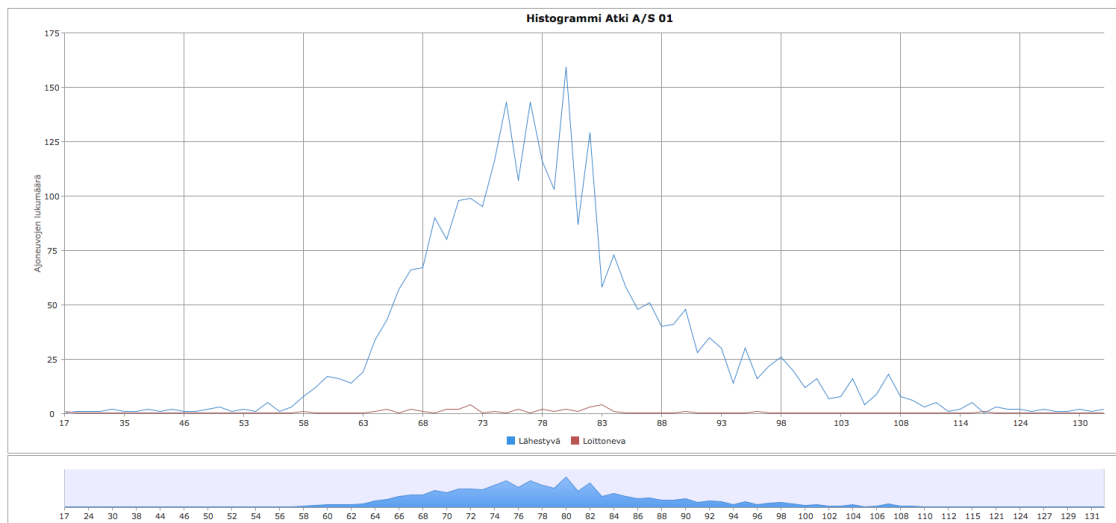
(c)InfoSpeed 1997-2014

VIATRONICS

English Flemish-Dutch Français Italiano Suomi

Atki A/S 01

- Nopeusarvot
 - Ajoneuvomäärä
 - Keski- ja maksiminopeudet
 - Nopeusjakauma %
 - Toistuvuusarvio
 - Histogrammi
 - Vienti Exceeliin
 - Asetukset
 - Kieliasetukset
- Histogrammi on graafinen raportti, joka näyttää data jakautumisen visuaalisesti



Aloitusaika 31/08/2014 - 03/09/2014 Mene Print

Uloskirjautuminen viatronics

(c)InfoSpeed 1997-2014